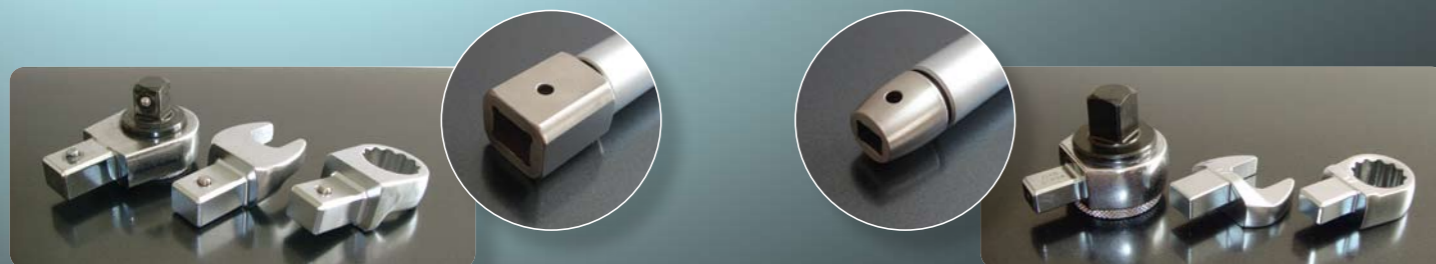


SERIE - SERIES 7000

CHIAVI DINAMOMETRICHE DIGITALI
DIGITAL TORQUE WRENCHES



Attacchi per i principali innesti
Drives for most ends

Display grafico con cifre ad alto contrasto e grandi dimensioni per una facile lettura

Large LCD graphic display, with high contrast and enhanced characters for easy-to-read figures

Tasti funzione: quattro tasti in posizione ergonomica per un accesso immediato a tutte le funzioni

Function keys: just four buttons, ergonomic positioned, for an easy access to all the functions

Options:

- 7000 R: Retroilluminazione Backlight
- 7000K: Kit di comunicazione USB USB data transfer kit
- 7000SPD: Funzione coppia di primo distacco Breakaway measurement



Chiavi serie 7000: la serie che ha saputo riunire tecnologia, affidabilità e design. Tutti italiani. Disponibili con precisione di lettura coppia del +/- 1% e di lettura dell'angolo di rotazione del +/- 1%, per soddisfare le più esigenti applicazioni.

Series 7000 wrenches: models that are able to join inside technology, reliability and design. All Italian style. Available with torque reading precision of +/- 1% and angle reading precision of +/- 1%, to fulfil the most critical applications.

Caratteristiche tecniche

- Coppia: lettura modo picco e continuo
- Lettura coppia o coppia/angolo
- CW e CCW
- Attacco a innesto 9x12 e 14x18
- Precisione lettura coppia: +/- 1% o 2% sul valore letto (10%-100% fondo scala).
- Precisione misura angolo: +/- 1% sul valore letto
- Alimentazione 4xAA stilo, alcaline o ricaricabili (caricabatterie non fornito)
- Autonomia funzionamento continuo: ca 40 ore (senza retroilluminazione)
- Impostazione valore di target di coppia o ciclo coppia+angolo
- Impostazione valore di scostamento percentuale (range accettabilità) rispetto al valore target.
- Auto spegnimento
- Lingua selezionabile
- Unità di misura: Nm, Kg f m, Lbf ft, Lbf in
- Funzione orologio (data/ora)
- Dati memorizzabili: 900 (data, valore coppia, valore angolo, set di misura)
- Segnalazione a tre led giallo/verde/rosso e buzzer
- Quattro tasti di comando.
- Display 132x32 pixels, predisposto per retroilluminazione (opzionale)
- Jack RJ45 per comunicazione seriale RS232C (kit di collegamento a PC opzionale)
- Gestione funzioni a menù
- Coppia di primo distacco opzionale
- Conforme ai requisiti UNI-EN-ISO 6789-2004

Technical specifications

- Peak hold and track mode direct readings
- Torque or torque angle configurations
- CW and CCW readings
- Drive 9x12 and 14x18
- Torque precision: +/- 1% or 2% (from 10% to full scale)
- Angle precision: +/- 1%
- 4xAA batteries, alkaline or rechargeable
- Angle and Torque Preset
- User tightening sets definition
- Tolerance range adjustment both on torque and angle
- Auto switch-off
- Nm, Kg, Lbf in, Lbf ft.
- Different selectable languages
- Clock
- Memory up to 900 values
- Optical signals through 3 leds, and acoustical signal with buzzer
- Wide digital display 132x32 pixels, with backlight option
- Data output RJ45 for data download
- Menu driven
- In accordance with EN-ISO 6789-2004 and better

Dimensioni - Overall dimensions

Modello Model	Versioni/Versions* C1 C2 A1 A2	Coppia Nm Range Nm	Attacco Drive	Lunghezza mm Length mm	Peso Kg Weight Kg
7050	• • • •	5-50	9x12	357	1.15
7100	• • • •	10-100	9x12	418	1.36
7200	• • • •	20-200	14x18	512	1.43
7350	• • • •	35-350	14x18	610	1.55

CHIAVI SOLO COPPIA - TORQUE CONFIGURATION

*C1: coppia +/-1% • torque +/-1%

*C2: coppia +/-2% • torque +/-2%

CHIAVI COPPIA/ANGOLO - TORQUE/ANGLE CONFIGURATION

*A1: coppia +/-1% - angolo +/-1% • torque +/-1% - angle +/-1%

*A2: coppia +/-2% - angolo +/-1% • torque +/-2% - angle +/-1%

