

Avvitatori-Impact Wrenches



Serie-Series TGAP

Avvitatori a massa battente - Impact wrenches

Avvitatori professionali sviluppati appositamente per l'industria, le infrastrutture, la manutenzione industriale, gli ambienti minerari e le piattaforme petrolifere. Strumenti prodotti con le migliori tecnologie disponibili e che si distinguono per robustezza, affidabilità e durata.

Impact wrenches developed for the industry field, infrastructures, industrial maintenance, mines and oil platforms. Strong, reliable and long-lasting products manufactured with the best available technologies.

Modello Model	Max Capacità Max Capacity	Coppia Raccomandata Working Torque	Velocità Libera Free Speed	Numero Impatti Impacts Number	Attacco Drive	Ingresso Aria Air Inlet	Lunghezza Length	Peso Weight
	N·m	N·m	rpm		□		mm	Kg
TGAP37	850	60-650	6000	1100/min	1/2"	1/4" NPT	175	2,4
TGAP1800	1100	100-950	8500	1050/min	1/2"	1/4" NPT	194,5	2,1
TGAP3450	1500	200-1300	6000	1100/min	3/4"	3/8" NPT	221	3,7
TGAP217	1700	350-1100	5400	1000/min	3/4"	1/2" BSP	221	5,9
TGAP3500	2950	500-2200	4500	950/min	1"	1/2" NPT	255,6	5,7
TGAP246	3000	600-1900	4200	750/min	1"	1/2" BSP	282	8,2

Altre capacità disponibili su richiesta - Other capacities available on request

Tipologie di meccanismi - Hammer mechanism types



Sistema a 3 griffe

Il sistema ad alzata di camma a 3 griffe produce un unico impatto ad ogni ciclo su tutte le 3 griffe ed un valore di coppia elevato. Si riscontrano altresì bassi livelli di vibrazione. Il suo impiego è suggerito principalmente per avvitamanti rigidi.

Vantaggi: Potenza - Affidabilità - Spunto

Disponibile su TGAP217

3-jaw system

The 3-jaw system produces a single impact for each cycle on all 3-jaws and a high torque value.

This system also gives low vibration levels. This type is suggested mainly for tightening hard joints.

Advantages: Power - Reliability - Readiness

Available on TGAP217



Sistema a doppio martello

Il sistema a doppio martello produce un impatto doppio ad ogni ciclo su entrambi i lati dell'albero. L'utilizzo di 2 innesti (martelli) opposti permette di ottenere un impulso bilanciato. Utilizzato tipicamente negli avvicatori da 1/2 pollice.

Vantaggi: Più economico - Durabilità dovuta al minor sforzo.

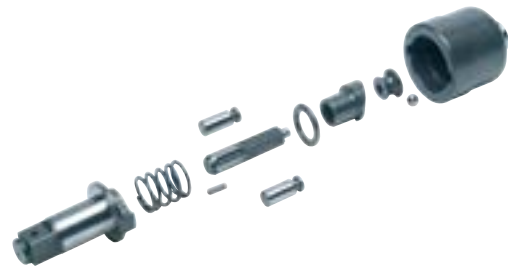
Disponibile su TGAP37 - TGAP1800 - TGAP3450 - TGAP3500

Twin-hammer system

The twin-hammer system produces a double impact for each cycle on both sides of the shaft. The use of 2 opposite hammers allows to obtain a balanced impact. It is mainly used for 1/2 inch impact wrenches.

Advantages: More economic - Durability due to the low effort.

Available on TGAP37 - TGAP1800 - TGAP3450 - TGAP3500



Sistema pin-clutch a bagno d'olio

Il sistema pin-clutch produce un singolo impatto ad ogni ciclo. La battuta è generata da due spine che si innestano direttamente sull'albero. Si ottiene un impulso bilanciato e con un livello di vibrazioni di gran lunga inferiori agli altri meccanismi ad impulsivi.

Vantaggi: Basse vibrazioni - Bassa rumorosità - Grazie al bagno d'olio: minore manutenzione, maggiore durabilità della massa battente.

Disponibile su TGAP246

Pin-clutch system in oil bath

The pin-clutch system produces a single impact for each cycle. The strokes are made by two pins which are pitched directly on the shaft. This creates a balanced impulse and a lower vibration level compared to the others systems.

Advantages: Low vibrations - Low noisiness - Thanks to the oil bath: less maintenance, improved durability of the impact mechanism.

Available on TGAP246

Inclusi nella scatola - Included in the box

La confezione contiene:

- grasso per masse battenti,
- olio per i motori degli avvicatori,
- manuale d'uso e manutenzione,
- indicazioni post-vendita.

The package contains:

- grease for hammer mechanism,
- oil for impact wrench motors,
- operating and maintenance manual,
- after-sales suggestions